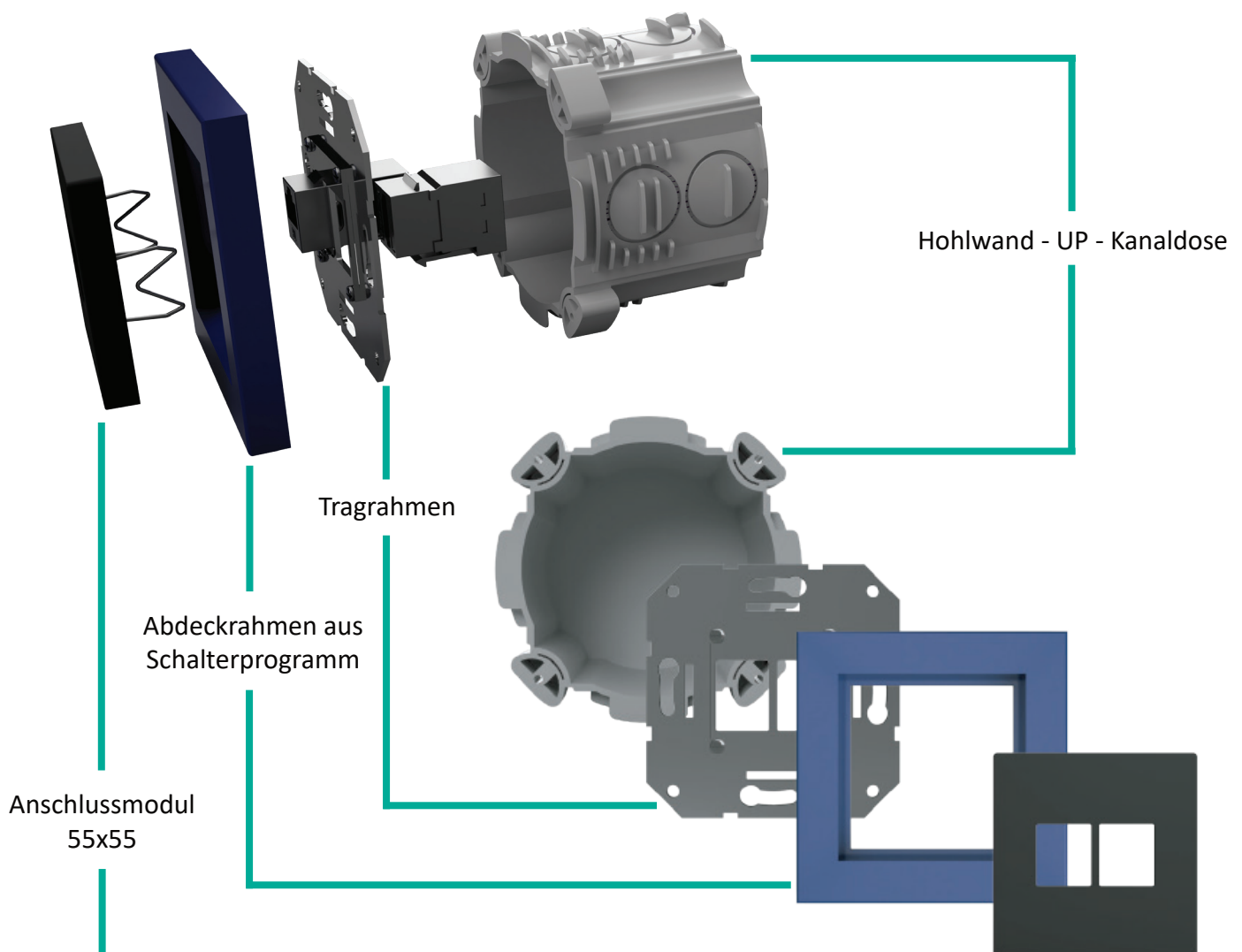


Daten- und Kommunikations - Anschlusstechnik für handelsübliche Schalterprogramme

Unsere Anschlussmodule im Format 55x55mm ergänzen optimal die Schalterprogramme diverser Elektrotechnikhersteller. Mit diesen Module lassen sich Daten- und Kommunikationsanschlüsse in die Schalterprogramme integrieren und im Bereich Unterputz, Hohlwand und Brüstungskanal installieren.

- Reduziertes Design - durch rückwärtige Montage sind keine Befestigungsschrauben auf der Front sichtbar
- stabile Verschraubung der Tragrahmen mit der Hohlwand - UP - Kanaldose
- Farbvarianten reinweiß (matt) und anthrazit (matt) sind ab Lager lieferbar, weitere Farben auf Anfrage erhältlich
- Ab Q3/2018 auch mit Hochglanz Oberfläche lieferbar
- Mehr als 100 Modulvarianten verfügbar
- Sonderanfertigungen bereits mit geringer Menge auf Anfrage erhältlich



Löttechnik

offenes Kabelende in einer Installationsdose / Kabelkanal

Frontseite:

Steckanschluss, Stecksystem entsprechend der Spezifikation der Anschlussdose

Vorteil:

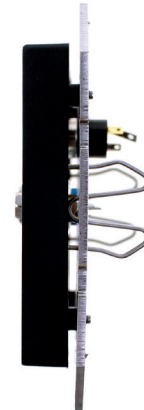
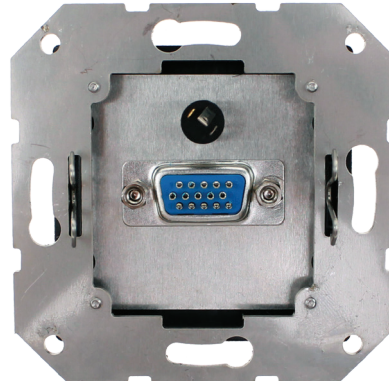
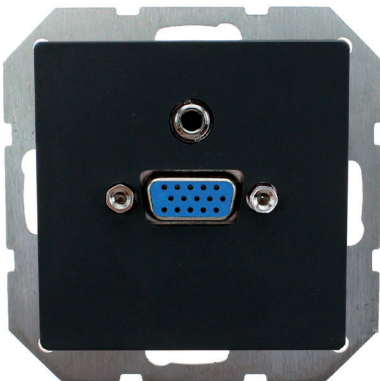
sehr geringe Einbautiefe und Platzbedarf

Rückseite:

Lötanschluss, Anschlussbelegung liegt jedem Modul bei

Nachteil:

aufwendige Installation da Zeitaufwendig, bei schwer zugänglichen Anschlussdosen oft nicht machbar



Steck/Schraubanschluss

offenes Kabelende in einer Installationsdose / Kabelkanal

Frontseite:

Steckanschluss, Stecksystem entsprechend der Spezifikation der Anschlussdose

Vorteil:

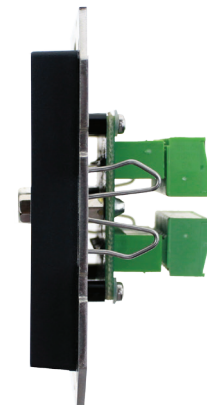
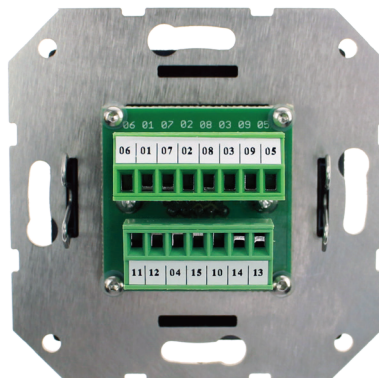
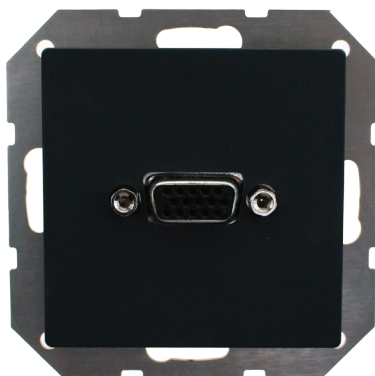
geringe Einbautiefe, wenig Platzbedarf, gegenüber Lötanschlüssen deutlich besser zu handhaben da die Kabelenden mit den Klemmen belegt werden und dann lediglich eingesteckt werden

Rückseite:

Langjährig bewährtes System mit steckbaren Anschlussklemmen, Anschlussbelegung liegt jedem Modul bei

Nachteil:

teurer im Vergleich zu anderen Systemen, Einschränkung bei hochfrequenten Signalen (z.B. HDMI 1080P-Full-HD Signal bis 20m möglich, UHD 4K nur für kurze Kabelwege bis 3m möglich)



Gender Changer

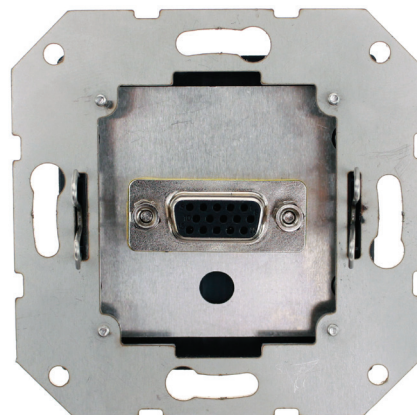
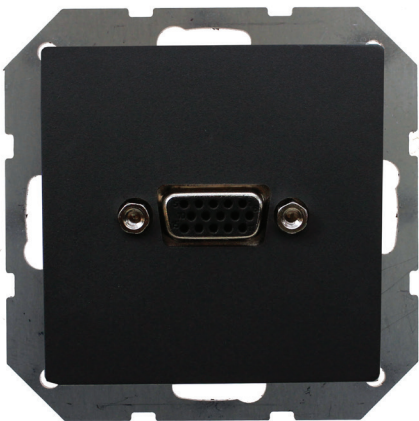
Kabelende mit Stecker

Frontseite:
Steckanschluss, Stecksystem entsprechend der Spezifikation der Anschlussdose

Rückseite:
Steckanschluss wie Frontseite, teilweise auch mit gewinkeltm Kabelabgang möglich

Vorteil:
schnelle Installation durch zusammenstecken der Komponenten, kostengünstige Variante

Nachteil:
große Einbautiefe notwendig, meist nur in Hohlwandinstallationen möglich



Kabelanschluss

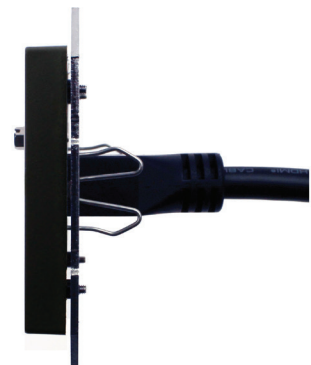
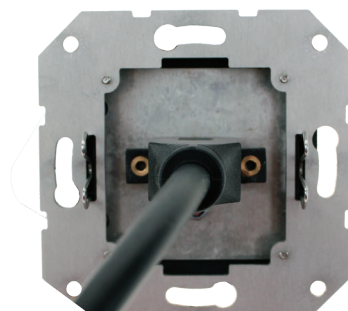
Kabelende mit Stecker

Frontseite:
Steckanschluss, Stecksystem entsprechend der Spezifikation der Anschlussdose

Rückseite:
Steckanschluss mit Kabelpeitsche, Buchse/Buchse oder Buchse/Stecker verfügbar, verschiedene Kabellängen verfügbar

Vorteil:
flexiblere Installation im Vergleich zu Gender Changer, das Kabelende kann in jede Richtung installiert werden, einfach zu installieren durch beidseitiges Stecken

Nachteil:
je nach System große Einbautiefe notwendig



Kabelanschluss mit seitlichem Kabelabgang

Kabelende mit Stecker

Frontseite:

Steckanschluss, Stecksystem entsprechend der Spezifikation der Anschlussdose

Vorteil:

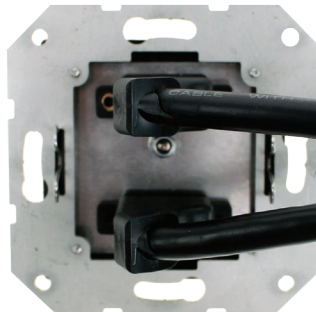
wie Kabelanschluss gerade, jedoch mit verminderter Einbautiefe

Rückseite:

Steckanschluss mit Kabelpeitsche, Buchse/Buchse oder Buchse/Stecker verfügbar, verschiedene Kabellängen verfügbar, gegenüber gerader Variante verringerte Einbautiefe, optimal für Brüstungskanäle geeignet

Nachteil:

gegenüber geraden Kabelabgängen etwas weniger Bandbreite/Übertragungslänge möglich



Installation mit Keystone Modulen

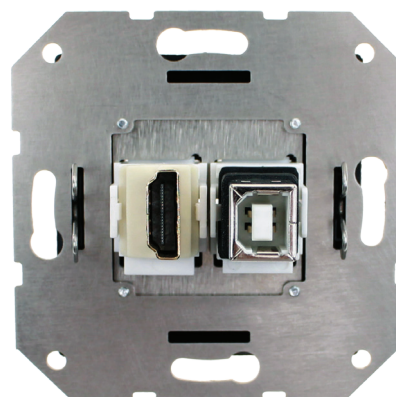
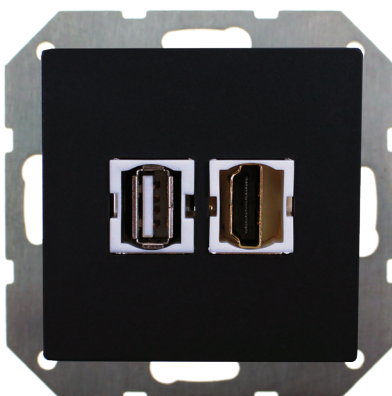
Kabelende mit Stecker / Keystone Installationsdose mit ein oder zwei Steckplätzen

Vorteil:

über 200 Keystone Varianten verfügbar, jederzeit wechselbar, Varianten mit Löt-, Schraub-, Steck- und Kabelvarianten, bei Anschlüssen die sehr oft gesteckt werden einfaches wechseln der Module möglich

Nachteil:

Keine



Auszug aus unserem Sortiment:

Artikelnummer	Frontseite	Rückseite
PS-UP-55-201XXX	HDMI Buchse mit Lock System	0,15m Kabel mit HDMI Buchse
PS-UP-55-202XXX	HDMI Buchse mit Lock System	0,2m Kabel (seitlicher Kabelabgang) mit HDMI Buchse
PS-UP-55-203XXX	HDMI Buchse mit Lock System + Displayport Buchse	0,15m Kabel mit HDMI Buchse + 0,15m Kabel mit DisplayPort Buchse
PS-UP-55-204XXX	HDMI Buchse mit Lock System + Displayport Buchse	0,2m Kabel (seitlicher Kabelabgang) mit HDMI Buchse + 0,2m Kabel (seitlicher Kabelabgang) mit DisplayPort Buchse
PS-UP-55-205XXX	HDMI Buchse mit Lock System + VGA Buchse	0,2m Kabel mit HDMI Buchse + 0,2m Kabel mit VGA Buchse
PS-UP-55-211XXX	Klinkenbuchse 3,5mm Stereo + VGA Buchse	0,2m Kabel mit Klinkenbuchse 3,5mm Stereo + 0,2m Kabel mit VGA Buchse
PS-UP-55-212XXX	VGA Buchse	0,2m Kabel mit VGA Buchse
PS-UP-55-213XXX	Klinkenbuchse 3,5mm Stereo + VGA Buchse	0,2m Kabel (seitlicher Kabelabgang) mit Klinkenbuchse 3,5mm Stereo + 0,2m Kabel (seitlicher Kabelabgang) mit VGA Buchse
PS-UP-55-214XXX	VGA Buchse	0,2m Kabel (seitlicher Kabelabgang) mit VGA Buchse
PS-UP-55-215XXX	HDMI-Buchse + Klinkenbuchse 3,5mm Stereo + VGA Buchse	0,15m Kabel mit HDMI Buchse + 0,2m Kabel mit Klinkenbuchse 3,5mm + 0,2m Kabel mit VGA Buchse
PS-UP-55-216XXX	Displayport Buchse + Klinkenbuchse 3,5mm Stereo + VGA Buchse	0,15m Kabel mit HDMI Buchse + 0,2m Kabel mit Klinkenbuchse 3,5mm + 0,15m Kabel mit DisplayPort Buchse
PS-UP-55-217XXX	VGA Buchse	VGA Buchse (Gender Changer)
PS-UP-55-218XXX	VGA Buchse	Leiterplatte mit Steck/Schraubklemmen
PS-UP-55-221XXX	DisplayPort Buchse	0,15m Kabel mit DisplayPort Buchse
PS-UP-55-222XXX	DisplayPort Buchse	0,2m Kabel (seitlicher Kabelabgang) mit DisplayPort Buchse
PS-UP-55-230XXX	Ausschnitt für Keystone Montage	Keystone Halter für 2 Stück Keystone Modul
PS-UP-55-231XXX	Ausschnitt für Keystone Montage	Keystone Halter für 1 Stück Keystone Modul
PS-UP-55-240XXX	DVI Buchse	Löttechnik
PS-UP-55-241XXX	DVI Buchse + Klinkenbuchse 3,5mm Stereo	Löttechnik
PS-UP-55-242XXX	DVI Buchse	DVI Buchse (Gender Changer)
PS-UP-55-243XXX	DVI Buchse	0,2m Kabel mit DVI Buchse
PS-UP-55-244XXX	DVI Buchse + Klinkenbuchse 3,5mm Stereo	0,2m Kabel mit DVI Buchse + 0,2m Kabel mit Klinkenbuchse 3,5mm
PS-UP-55-245XXX	DVI Buchse	0,2m Kabel mit DVI Buchse (seitlicher Kabelabgang)

Artikelnummer	Frontseite	Rückseite
PS-UP-55-246XXX	DVI Buchse + Klinkenbuchse 3,5mm Stereo	0,2m Kabel mit DVI Buchse (seitlicher Kabelabgang) + 0,2m Kabel (seitlicher Kabelabgang) mit Klinkenbuchse 3,5mm Stereo
PS-UP-55-251XXX	XLR Buchse 3polig	Schraubanschluß
PS-UP-55-252XXX	XLR Stecker 3polig	Schraubanschluß
PS-UP-55-253XXX	Leermodul mit Ausschnitt für D-Loch-Montage	
PS-UP-55-261XXX	Speakon Einbaustecker 4polig	Schraubanschluß
PS-UP-55-262XXX	Kombibuchse Speakon 2polig + Klinke 6,3 Mono	Steck/Schraubanschluß

Artikelnummer XXX

ANT = Anthrazit ähnlich RAL 7021
 RWS = Reinweiß ähnlich RAL 9010

Weitere Artikel aus unserem Sortiment finden Sie auf: <https://www.evn-shop.de/>
 (Sondervarianten sind auf Anfrage erhältlich)

Auszug unterschiedlicher Hersteller von Schalterprogrammen

Hersteller	Schalterprogramm
Berker	S.1
Berker	B.1
Berker	B.3
Berker	B.7 Glas
Schneider Electric (ELSO)	RIVA
Schneider Electric (ELSO)	SCALA
Schneider Electric (ELSO)	FASHION
Schneider Electric (ELSO)	NOVIA
Gira	Standard 55
Gira	E2
Gira	Event
Gira	Esprit
Gira	E22
Gira	Edelstahl Serie 20/21
Gira	TX_44
Gira	Flächenschalter
Jung	AS 500
Jung	AS universal
Jung	A 500
Jung	A plus
Jung	A creation
Jung	LS-design
Jung	LS 990
Jung	LS plus
Jung	FD-design
Jung	Aluminium
Jung	Edelstahl
Jung	Anthrazit
Jung	Glanzchrom
Merten	1-M
Merten	ETELIER-M
Merten	M-SMART
Merten	M-PLAN
Merten	M-PLAN GLAS
Merten	M-PLAN Metall
Merten	M-PLAN II
Merten	M-ARC
Merten	M-STAR
PEHA	Standard
PEHA	Nova
Siemens	DELTA sy

andere Hersteller können auf Anfrage geprüft werden

Beispiele von 55x55 Modulen in einem Rahmen von handelsüblichen Schalterprogrammen



Modul

Artikel: PS-UP-55-215RWS

55x55 Anschlussblende reinweiß mit VGA + Audio Stereo Kabel 0,15m Buchse-Buchse und HDMI Kabel 0,15m Buchse-Buchse

Rahmen

Artikel: 10118962 (Berker)

Rahmen 1fach S.1 rot, glänzend



Modul

Artikel: PS-UP-55-204ANT

55x55 Anschlussblende anthrazit HDMI Kabel 0,2m + DisplayPort Kabel 0,15m Buchse - Buchse, seitlicher Kabelabgang, HDMI mit frontseitigem Lock System für sichere Kabelbefestigung

Rahmen

Artikel: 0211 399 (GIRA)

Abdeckrahmen Gira Event Opak Blau



Modul

Artikel: PS-UP-55-230RWS

55x55 reinweiß, Keystone Halter für 2 Stück Keystone Modul, Frontbündiger Einbau

Rahmen

Artikel: A 581 SW (JUNG)

Serie A Rahmen Duroplast (hochkratzfest) glänzend schwarz